

冲击脉冲发生器 EMC2004

插入式系统

不同的波形

一体化

便携式

电磁干扰模拟器



冲击脉冲发生器 EMC2004 用于满足 IEC、VDE 等标准要求的、对电子元件、过压保护器和电子线路的介电性能测试。基础版本的发生器产生的冲击电流波形为 8/20 μ s、峰值电流 0-25kA。除此之外，还有其它插入式模块可供选择。

PFN 插入式模块	峰值	波形
冲击电流	25 kA	8 / 20 μ s
	5 kA	10 / 50 μ s
	600 A	10 / 350 μ s
	300 A	10 / 700 μ s
	200 A	10 / 1000 μ s
冲击电压	10 kV	10 / 700 μ s
混合波形	2 * 10 kV	1.2 / 50 μ s
	2 * 10 kA	8 / 20 μ s

为便于对输出的测量，所有插入式脉冲波形模块均包含有高精度电流测量电阻和分压器。冲击脉冲的输出位于设备的顶部，同时还为插入式测试适配器提供了大电流连接器。

为方便用户使用，EMC2004 采用微处理器控制用户界面和显示。用户既可以执行标准的测试程序，同时又可以按自己编制的程序进行测试。用户可以显示测试参数，还可以方便的通过手轮进行调整。在测试进行的过程中，并行打印接口还可以让用户打印出测试报告。

技术规格：
EMC 2004
主机

微处理器控制的 LCD 模块	8*40 像素
在线文件输出的并行的打印机接口	25 针 D 型接头
通过光隔离的计算机接口进行远程控制	内置
外部触发输入	10V @ 1kΩ
外部出发输出	10V @ 1kΩ
峰值充电电压	0 - 10 000 V, ± 2%
输出脉冲极性, 可选	正/负/交替
最大储能	1500 J
储能电容, 标准	30μF / 10 kV
充电时间	< 20 sec
冲击脉冲的输出波形和幅度取决于所选择的 PFN 网络模块	
外部安全互锁环接头	24V=
以及外部, VDE 0104	230V, 60W
电源	230V, 50/60Hz
体积 桌面机箱 W * H * D	556 * 470 * 600mm ³
重量	65kg

安全测试保护盒：

安装于设备的顶部。安全互锁环与限制开关相联, 并安装有红绿告警灯

体积 : W * H * D 440 * 180 * 300 mm³

可选配件 1 EMC 2004c 测试软件包, 为便于进行远程控制, 包括 5 m 光纤和 PC 接口

冲击脉冲插入式模块
8 / 20 μs, 25 kA

冲击电流, 通过充电电压可调	2 - 25 kA ± 5 %
波形, 满足 IEC 60	8 / 20 μs ± 20 %
振铃波	< 30 %
电流监测电阻	1 mΩ, 20 MHz

其它可选模块:

冲击脉冲电流

10 / 50 μ s, 50 kA

冲击电流，通过充电电压可调	0.2 - 50 kA \pm 5 %
波形，满足 IEC 60	10 / 50 μ s \pm 20 %
振铃波	< 30 %
电流监测电阻 内置	1 m Ω , 20 MHz

冲击脉冲电流

10 / 350 μ s, 600 A

冲击电流，通过充电电压可调	50 - 600 A \pm 5 %
波形，满足 IEC 60	10 / 700 μ s \pm 20 %
振铃波	< 30 %
电流监测电阻 内置	10 m Ω , 20 MHz

冲击脉冲电流

10 / 700 μ s, 300 A

冲击电流，通过充电电压可调	20 - 300 A \pm 5 %
波形，满足 IEC 60	10 / 700 μ s \pm 20 %
振铃波	< 30 %
电流监测电阻 内置	20 m Ω , 20 MHz

冲击脉冲电流

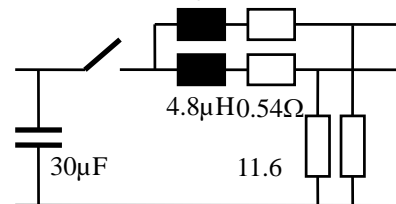
10 / 1000 μ s, 200 A

冲击电流，通过充电电压可调	10-200 A \pm 5 %
波形，满足 IEC 60	10 / 1000 μ s \pm 20 %
振铃波	< 30 %
电流监测电阻 内置	20 m Ω , 20 MHz

冲击脉冲电压 (特殊版本)

10 / 700 μ s, 10 kV

储能电容	20 μ F / 10 kV
冲击电压，通过充电电压可调	1.0 - 10 kV \pm 5 %
波形，满足 CCITT K17/K22	10 / 700 μ s \pm 20 %
冲击脉冲电压分压器，内置	1000:1 \pm 2 % , 10 MHz



混合波形模块

符合 VDE 0845-2,用于测试双间隙过压保护器。

冲击电流输出，可通过充电电压进行调整	2 ⁺ 1 - 10 kA \pm 5 %
波形，符合 IEC 60	8 / 20 μ s \pm 20 %
波形振铃	< 30 %
电流监测电阻 内置	1 m Ω , 20 MHz
冲击电压输出，可通过充电电压进行调整	10 kV \pm 5 %
波形，符合 IEC 60	1.2/50 μ s \pm 30 %/ \pm 20 %
冲击脉冲电压分压器，内置	1000:1 \pm 2 % , 10 MHz