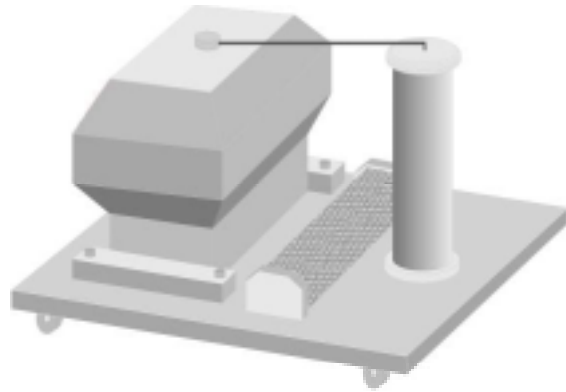


# 高压 AC-测试工具

## HVTS 30-40



高压测试工具 HVTS 30-40 是为电气设备和电子系统的气绝缘的高压测试而设计的。测试电压可以调节，最高达 30 kV, 1 - 40 mA。高压测试工具 HVTS 30-40 主要由一高压变压器和独立显示的控制和显示单元组成。高压变压器的初级电压是由马达驱动的自耦变压器产生的。输出电压可以在 2.0 到 30 kV 的范围内进行选择，每次电压上升 3 kV/秒到 30 kV/秒。最大输出电流 40 mA。输出电压是由内置的电容性分压器测量的。

HVTS 30-40 具有微处理器控制的用户接口和显示单元以便于用户使用。测试参数显示在内置的显示器上，可以方便的通过前面板上的手轮进行调整。进行测试时，输出电压和电流的实际值可以显示，同时，内置的标准并行打印接口还提供了打印测试参数和测量值总结的功能。

### 技术规格

测试电压，可调	2 - 30 kV
输出电流	1.0 - 40.0 mA
短路电流	> 50.0 mA
高压输出，一个终端连接至“GND”	HV 套管
接地棒的连接	M8
外部安全互锁环路连接器电源	24 V =
以及外部红绿告警显示，满足 VDE 0104	230 V, 60W
交流电源	230 V, 50/60 Hz, 1250 VA
体积： 控制单元，	桌面机箱 W * H * D
高压 HV-单元	W * H * D
重量	60 kg

北京 科讯风 电讯技术有限公司

北京市海淀区翠微路甲 10 号建筑大厦 607  
 电话:+10 6825 1425 6825 5405 6825 5406  
 网址：[www.kilosense.cn](http://www.kilosense.cn)

邮编：100036  
 传真:+10 6825 1423  
 E-mail:info@kilosense.cn

免费服务热线: 800 810 7051