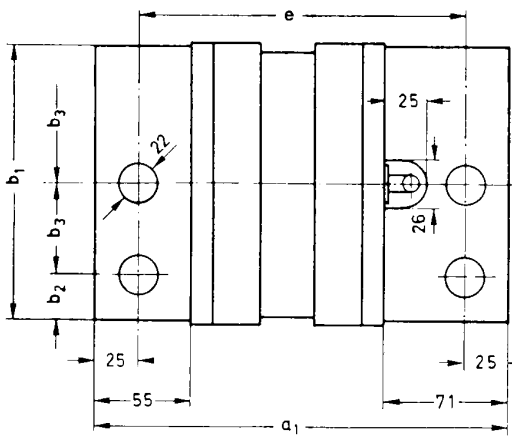
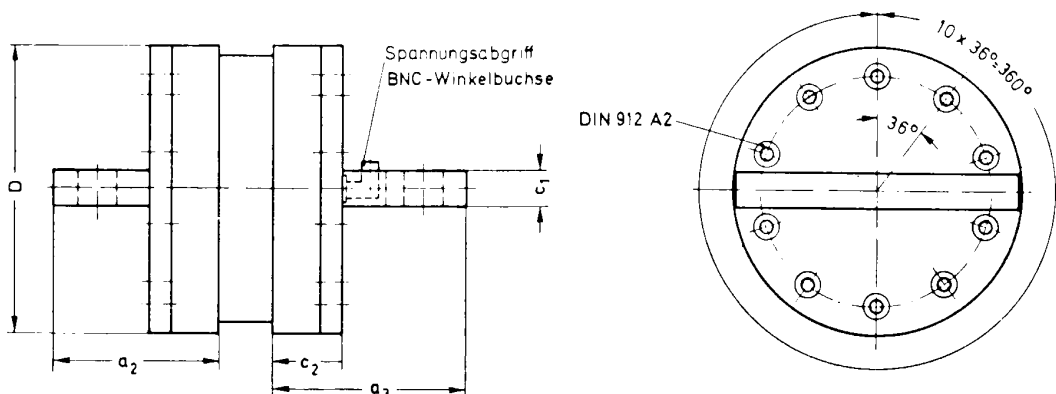


Abmessungen in mm

Modell	a_1	e	d
150/60mV	178	158	M 8
100/60mV	178	158	M 8
60/60mV	178	158	M 8
40/60mV	178	158	M 8
25/60mV	216	196	M 5
15/60mV	248	230	M 5

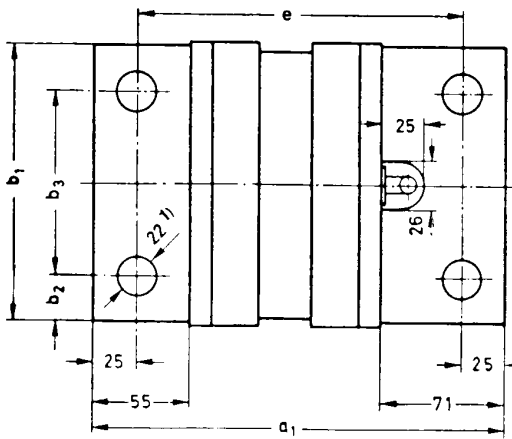
<h2>Wechselstrom-Meßwiderstand WSM</h2> <p>15 - 150 A Nennstrom 60mV Spannungsabfall</p> <p>Abmessungen und Bezeichnungen in Anlehnung an DIN 43703</p>

WSM-DIM(79-2)



Abmessungen in mm

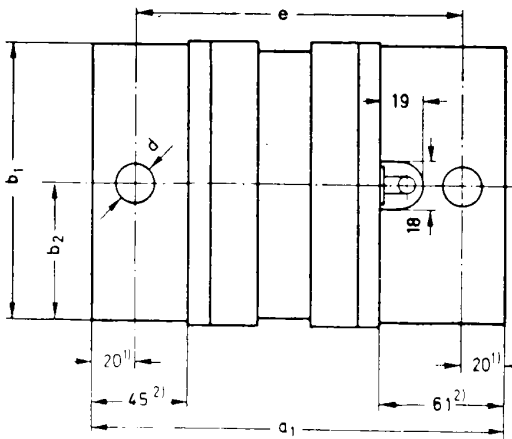
Modell	D	a ₁	a ₂	a ₃	b ₁	b ₂	b ₃	c ₁	c ₂	e
15000/60mV	316	263 ± 1,5	110	126	310	25	52	30	55	213 ± 1,5
10000/60mV	210	243 ± 1,5	100	116	206	25	52	30	45	193 ± 1,5
6000/60mV	160	233 ± 1,5	95	111	154	25	52	20	40	183 ± 1,5



Abmessungen in mm

Modell	D	a ₁	a ₂	a ₃	b ₁	b ₂	b ₃	c ₁	c ₂	e
4000/60mV	122	223 ± 1,5	90	106	120	30	60	15	35	173 ± 1,5
2500/60mV	122	213 ± 1,5	85	101	120	30	60	10	30	163 ± 1,5
1500/60mV	90	203 ± 1,5	80	96	90	21	48	10	25	153 ± 1,5

1) Durchmesser 18 mm für Typ 1500/60mV



Abmessungen in mm

Modell	D	a ₁	a ₂	a ₃	b ₁	b ₂	c ₁	c ₂	d	e
1000/60mV	63	209 ± 1,5	80	96	60	30	10	25	22	159 ± 1,5
600/60mV	63	189 ± 1,5	70	86	60	30	10	25	18	149 ± 1,5
400/60mV	63	189 ± 1,5	70	86	60	30	10	25	18	149 ± 1,5
250/60mV	63	189 ± 1,5	70	86	60	30	10	25	14	149 ± 1,5

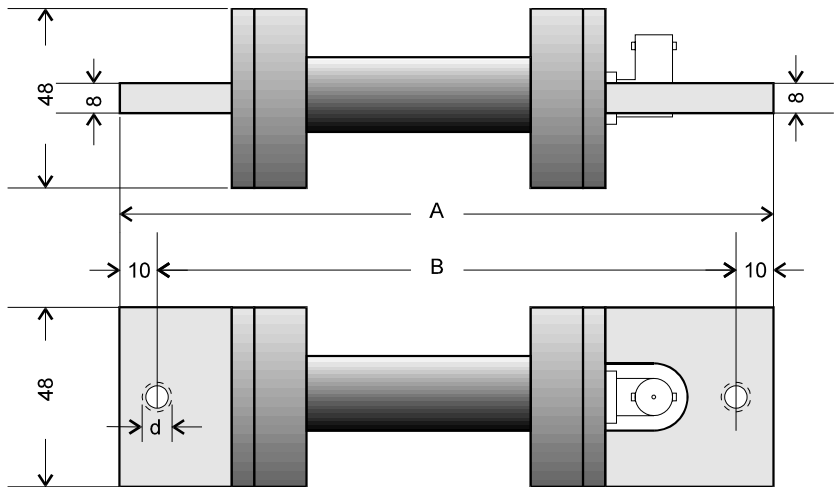
1) 25mm für Typ 1000/60mV
2) 55 bzw. 71mm für Typ 1000/60mV

Wechselstrom-Messwiderstand WSM
250-15000 A Nennstrom 60 mV Spannungsabfall
 Abmessungen und Bezeichnungen in Anlehnung an DIN 43 703

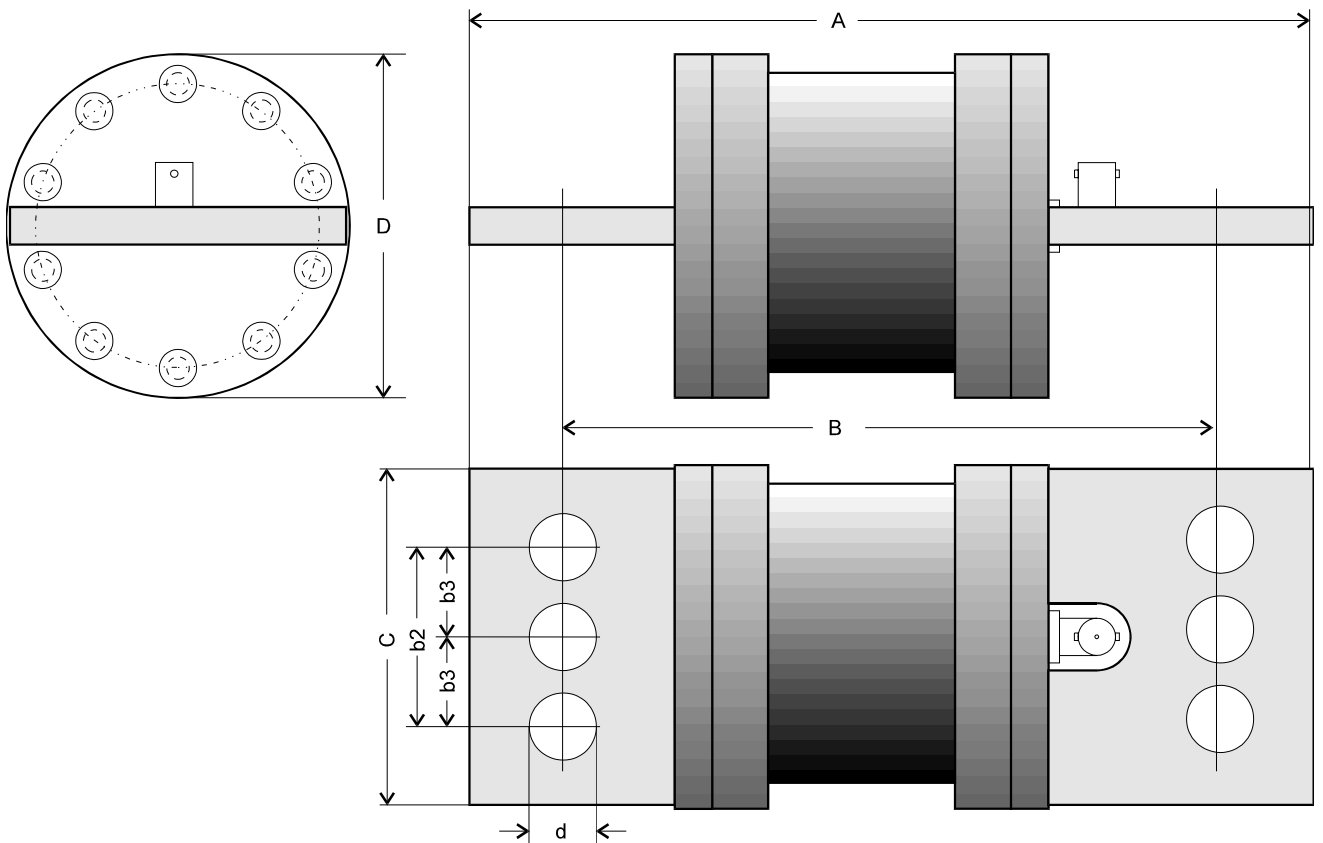


WSM

MODELL	A	B	d
WSM 150	178	158	M 8
WSM 100	178	158	M 8
WSM 60	178	158	M 8
WSM 40	178	158	M 8
WSM 25	216	196	M 5
WSM 15	248	230	M 5



MODELL	A	B	C	D	b2	b3	d	N
WSM 15 000	263 ±1,5	213 ±1,5	310	316	-	52	22	3
WSM 10 000	243 ±1,5	193 ±1,5	206	210	-	52	22	3
WSM 6 000	233 ±1,5	183 ±1,5	154	160	-	52	22	3
WSM 4 000	223 ±1,5	173 ±1,5	120	122	60	-	22	2
WSM 2 500	213 ±1,5	163 ±1,5	120	122	60	-	22	2
WSM 1 500	203 ±1,5	153 ±1,5	90	90	48	-	22	2
WSM 1 000	209 ±1,5	159 ±1,5	60	63	-	-	22	1
WSM 600	189 ±1,5	149 ±1,5	60	63	-	-	18	1
WSM 400	189 ±1,5	149 ±1,5	60	63	-	-	18	1
WSM 250	189 ±1,5	149 ±1,5	60	63	-	-	14	1



WSM-DIM(79-2)